

# BEAUR

BUREAU D'ÉTUDES • GÉOMÈTRE EXPERT



**ROMANS SUR ISÈRE (26)  
AUBENAS (07) - AGNIN (38)**

---

04 75 72 42 00  
[www.beaur.fr](http://www.beaur.fr)  
[contact@beaur.fr](mailto:contact@beaur.fr)

# BUREAU D'ÉTUDES

BEAUR

## MAÎTRISE D'ŒUVRE

- *VRD/ Paysage*
- *Assainissement*
- *Eau Potable*



## ASSISTANCE À MAÎTRISE D'OUVRAGE

- *Étude préliminaire*
- *Diagnostic/Schéma directeur*
- *Programmation*



## URBANISME

- *Financement de l'urbanisme*
- *Planification urbaine*
- *Urbanisme opérationnel*



# GÉOMÈTRE-EXPERT

BEAUR

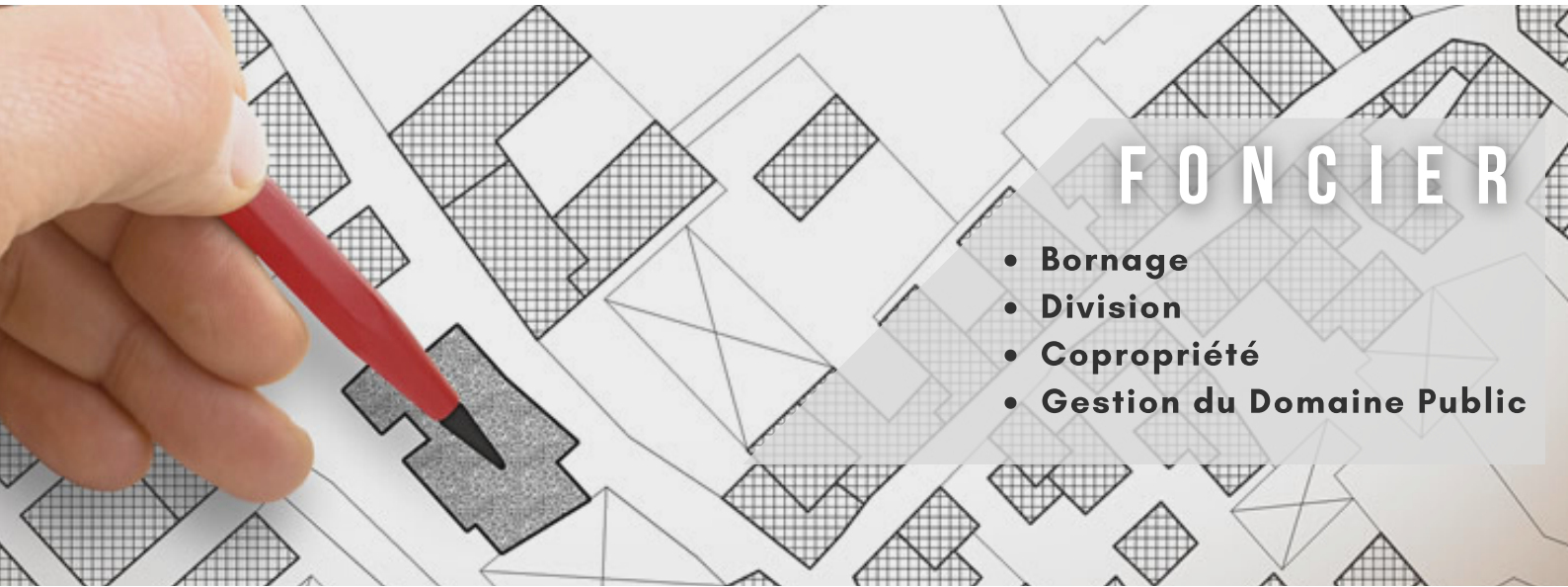
## TOPOGRAPHIE

- Levé topographique
- Implantation
- Récolement



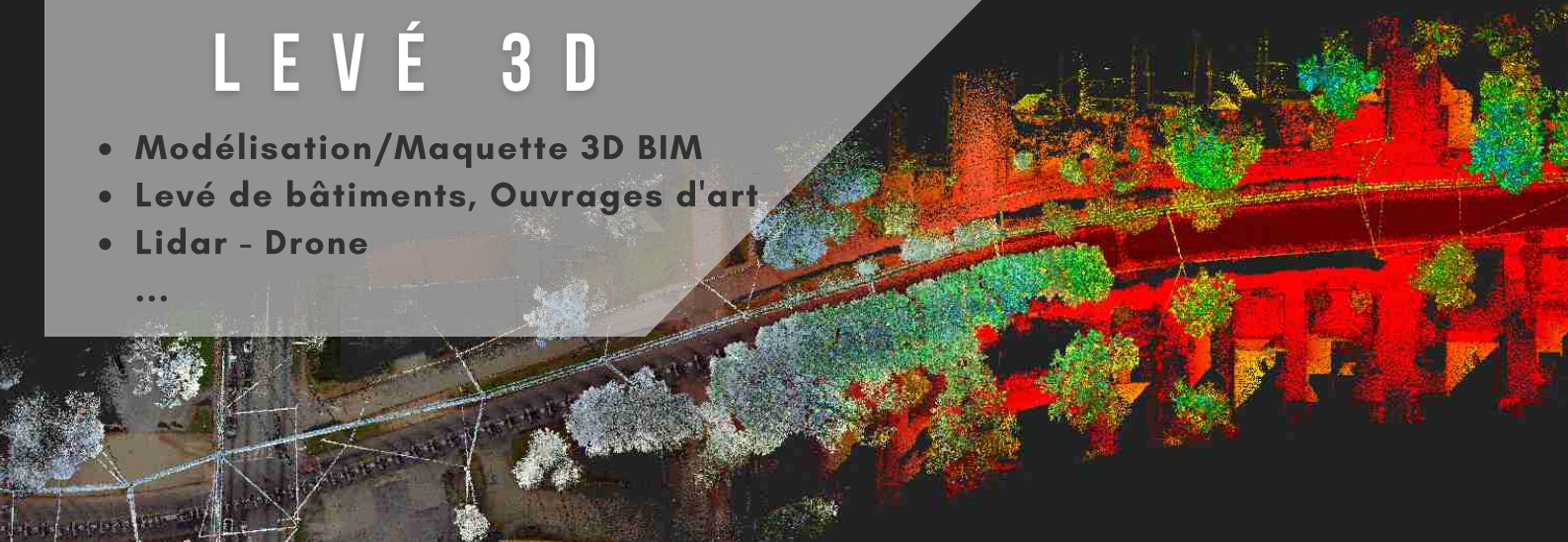
## FONCIER

- Bornage
- Division
- Copropriété
- Gestion du Domaine Public

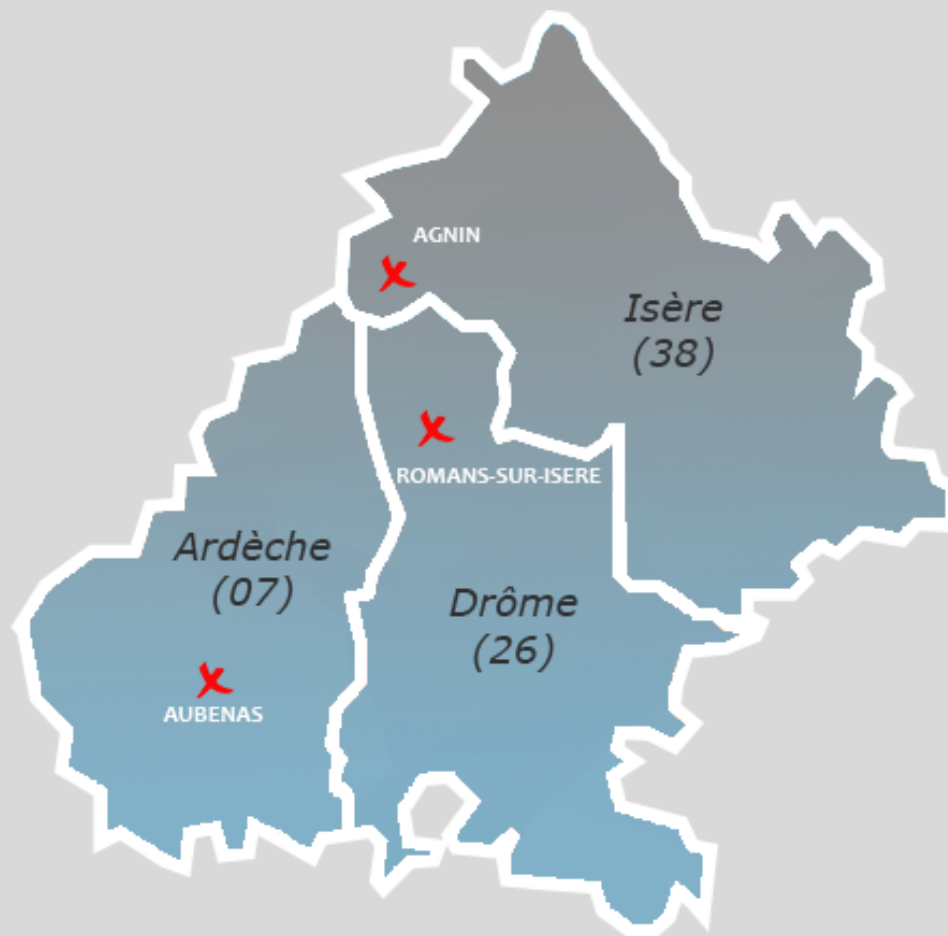


## LEVÉ 3D

- Modélisation/Maquette 3D BIM
- Levé de bâtiments, Ouvrages d'art
- Lidar - Drone
- ...



# NOUS CONTACTER



## SIÈGE SOCIAL

10 Rue Condorcet  
26100 ROMANS-SUR-ISERE  
04 75 72 42 00

## BUREAUX SECONDAIRES

12 Rue Victor-Camille Artige  
07200 AUBENAS  
04 75 89 26 08

Montée du village  
38150 AGNIN

[www.beaur.fr](http://www.beaur.fr)  
[contact@beaur.fr](mailto:contact@beaur.fr)